



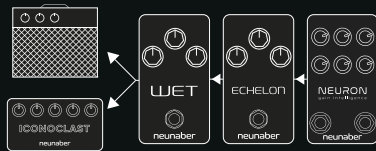
STROMVERSORGUNG



9 V / 12 V
Min. 100 mA

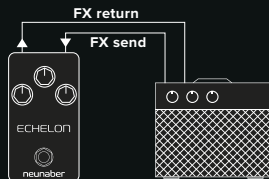
POSITIONIERUNG

Delay klingt am besten vor dem Hall und nach allen anderen Effekten



EFFEKTSCHLEIFE

Bei Nutzung des „Drive“ Kanals am Verstärker



REGLER EINSTELLEN

Hold Fußschalter während Knopfdrehung gedrückt halten

Bypass

TRAILS AUS



TRAILS EIN



Effekt auswählen

HI-FI BANDECHO



LO-FI DELAY



Vollständiges Nutzerhandbuch unter
neunaber.net/pages/user-guides