

Alimentation

Sortie

Entrée

9V DC

Mix Dry-to-Effect

mix

Echo Repeats

repeats

effect

time | div

trails

Echo Time |
Rhythmic Subdivisions in Tap Mode

ECHELON
echo

Active l'effet /

Maintenir pour les réglages alternatif

engage

time | tap

1 sec

Hold 1 second to
enter and exit Tap Tempo mode

neunaber



@neunaberaudio

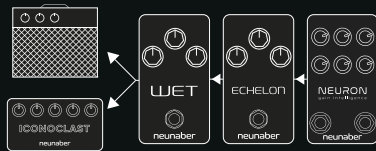
ALIMENTATION



9 V / 12 V
100 mA minimum

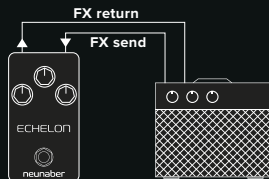
POSITION

Delay sounds best before reverb and after other effects.



BOUCLE D'EFFETS

Lors de l'utilisation du canal drive de l'ampli



RÉGLAGES DE CONFIGURATION

Maintenez l'interrupteur Engage tout en tournant le bouton

Bypass

TRAILS INACTIF

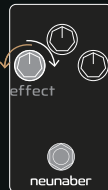


TRAILS ACTIF



Sélection d'effet

HI-FI TAPE ECHO



LO-FI DELAY



Manuels complets disponibles sur
neunaber.net/pages/user-guides