

Zasilanie

Wyjście

Wejście

9V DC

Mix Sygnał Nieprzetworzony-Efekt

Powtórzenia Echo

Czas Echo |
Rytmiczne Podziały w Trybie Tap

ECHELON
echo

Włącz Efekt /

Przytrzymaj dla alternatywnej kontroli

Przytrzymaj 1 sekundę, aby
wejść i wyjść z trybu Tap Tempo

engage

time | tap

1 sec

neunaber



@neunaberaudio

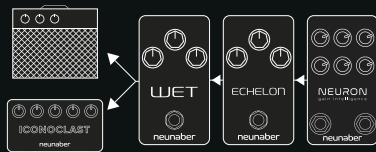
ZASILANIE



9 V / 12 V
Minimalnie 100 mA

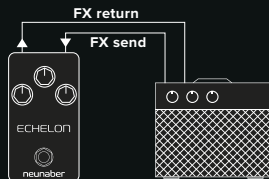
UMIEJSCOWIENIE

Delay brzmi najlepiej przed reverbem i po innych efektach.



PĘTLA EFEKTÓW

Kiedy stosujesz kanał drive wzmacniacza.



SETUP CONTROLS

Przytrzymaj Engage przekręcając pokrętkę

Bypass

TRAILS WYŁĄCZONY



TRAILS WŁĄCZONY



Wybór Efektu

HI-FI TAPE ECHO



LO-FI DELAY



Kompletna Instrukcja Obsługi na
neunaber.net/pages/user-guides