

Zasilanie

Wyjście

Wejście

9V DC

mix

Mix Sygnał Nieprzetworzony-Efekt

Depth – długość ogona pogłosu

Ilość Shimmer

depth
effect

shimmer
trails

SERAPHIM
shimmer

Włącz Efekt /

Przytrzymaj dla alternatywnej kontroli

Przytrzymaj 1 sekundę,
aby przełączyć między samym
reverbem a shimmerem

engage

rvb | shim

1sec

neunaber



@neunaberaudio

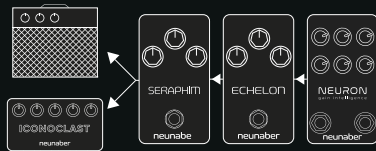
ZASILANIE



9 V / 12 V
Minimalnie 100 mA

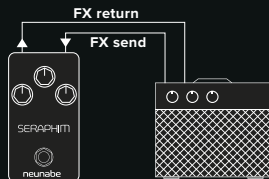
UMIEJSCOWIENIE

Shimmer brzmi najlepiej na końcu łańcucha sygnałowego.



PĘTLA EFEKTÓW

Kiedy stosujesz kanał drive wzmacniacza.



SETUP CONTROLS

Przytrzymaj Engage przekręcając pokrętkę

Bypass

TRAILS WYŁĄCZONY



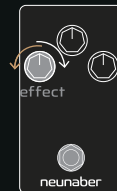
TRAILS WŁĄCZONY



Wybór Efektu

ORYGINALNY

TYLKO REVERB ●
SHIMMER ●



NOWY Z W3T

● TYLKO REVERB
● SHIMMER

Kompletna Instrukcja Obsługi na
neunaber.net/pages/user-guides