

ROCKBOARD®

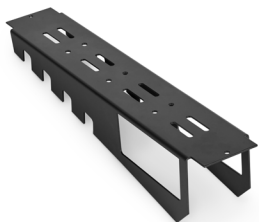
by WARWICK

Manuel d'installation pour le RockBoard® Frame XL

Support de montage pour les multi-alimentations les plus volumineuses

Français

Merci d'avoir choisi le **RockBoard®** Frame XL ! Le Frame XL est un support de remplacement en option pour les pedalboards **RockBoard®** Cinque 5.2, 5.3 & 5.4, qui vous permet de monter des multi-alimentations encore plus volumineuses sans sacrifier la stabilité de votre board.



Montage



Étape 1

Seuls les outils inclus sont nécessaires au montage du **RockBoard®** Frame XL. Retirez d'abord l'un des supports standard de votre pedalboard **RockBoard®**. Pour ce faire, desserrez les deux vis sur les patins en caoutchouc.



Étape 2

Une fois que les deux vis ont été desserrées, vous pouvez simplement retirer le support.



Étape 3

Retirez maintenant l'absorbeur de choc en caoutchouc du support et conservez-les pour les monter sur le **RockBoard®** Frame XL. Les patins en caoutchouc et vis préalablement démontés peuvent également être utilisés pour monter le **RockBoard®** Frame XL.



Étape 4

Placez désormais l'absorbeur de choc en caoutchouc sur les supports rembourrés correspondant du **RockBoard®** Frame XL.



Étape 5

Placez le Frame XL à l'intérieur de votre pedalboard **RockBoard®**.



Étape 6

Vissez maintenant le **RockBoard®** Frame XL dans votre pedalboard **RockBoard®**. Utilisez la clé fournie pour positionner l'écrou. Votre **RockBoard®** Frame XL est désormais complètement monté.



Montage de deux RockBoard® Frame XL
Vous avez également l'option d'installer deux **RockBoard®** Frame XL. Pour ce faire, il suffit de répéter les étapes décrites ci-dessous.



Montage d'un RockBoard® The Tray

Si vous avez un **RockBoard®** The Tray, vous pouvez désormais le fixer aussi, en suivant les instructions contenues dans son manuel.



Remarque : Le fabricant se réserve le droit de changer ces caractéristiques sans préavis.

USA DISTRIBUTION: Framus & Warwick Music USA, Inc. | info@rockboard.net | 629.202.6790

CHINESE DISTRIBUTION: Warwick Music Equipment Trading (Shanghai) Co. Ltd. | info@warwick.cn | +862134060110

NORTH EUROPEAN DISTRIBUTION: www.rockboard.de | info@rockboard.de | www.w-distribution.de | www.facebook.com/warwickmusicdistribution

Headquarters: Warwick GmbH & Co. Music Equipment KG | 08258 Markneukirchen / Germany | +49 (0) 37422 / 555 - 0

Family Owned • Solar Powered • Sustainably Manufactured in a Green Environment