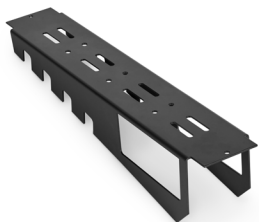


Dank je wel voor het kiezen van een **RockBoard®** Frame XL! De Frame XL is een optionele vervangingssteun voor de **RockBoard®** Cinque 5.2, 5.3 & 5.4 pedalenborden, die het je mogelijk maakt om nog grotere en bredere multi-stroomvoorzieningen te monteren, zonder dat de stabiliteit van je bord in gevaar komt.



Montage



Stap 1

Alleen het meegeleverde gereedschap is nodig voor de montage van de **RockBoard®** Frame XL. Verwijder eerst een van de standaard steunbalken van je **RockBoard®** pedalboard. Om dit te doen, draai je beide schroeven van de rubber voeten losser.



Stap 2

Als beide schroeven eenmaal losser zitten, kan je de steunbalk simpel afnemen.



Stap 3

Verwijder nu de rubberen schokdempers van de standaard montagesteunen en houd ze klaar voor montage op de **RockBoard®** Frame XL. De hiervoor afgenomen rubber voeten en schroeven kunnen ook gebruikt worden om de **RockBoard®** Frame XL te monteren.



Stap 4

Plaats nu de rubber schokdempers op de juiste steunplekken van de **RockBoard®** Frame XL.



Stap 5

Plaats de Frame XL in je **RockBoard®** pedalboard.



Stap 6

Schroef de **RockBoard®** Frame XL nu vast op je **RockBoard®** pedalenbord. Gebruik de meegeleverde sleutel om de moer in positie vast te zetten. Je **RockBoard®** Frame XL is nu compleet gemonteerd.



Montage van twee RockBoard® Frame XL's

Je hebt ook de optie om twee **RockBoard®** Frame XL's te monteren. Om dit te doen, herhaal je bovenstaande stappen.



Montage van een RockBoard® The Tray

Als je ook een **RockBoard®** The Tray hebt, kan je deze nu ook monteren, zoals beschreven in de bijbehorende handleiding.



Let op: De fabrikant heeft het recht deze specificaties aan te passen zonder voorafgaand bericht.