

# AIRSTEP BW Edition

## Uživatelský manuál

### Rychlé zprovoznění

1. Vypněte Bluetooth u zařízení, které bylo dříve spárováno s KATANA-AIR/WAZA-AIR.
2. Hlavní vypínač KATANA-AIR/WAZA-AIR přepněte do pozice zapnuto, a příslušným tlačítkem na KATANA-AIR/WAZA-AIR aktivujte Bluetooth. (Vzhledem k tomu, že AIRSTEP BW Edition dokáže ovládat současně pouze jedno zařízení, aktivujte pouze jedno ze zařízení KATANA-AIR/WAZA-AIR.)
3. Zapněte AIRSTEP BW Edition. AIRSTEP BW Edition automaticky rozpozná zařízení a naváže spojení s KATANA-AIR nebo WAZA-AIR. Úspěšně provedené spojení je indikováno tím, že LED kontrolka přestane blikat a začne trvale svítit. Jakmile je spojení navázáno, můžete zapnout Bluetooth na svém chytrém zařízení. Pokud potřebujete používat AIRSTEP BW Edition současně s aplikací BTS App, přečtěte si níže uvedenou příslušnou kapitolu.

**Kontrolní režimy AIRSTEP BW Edition: Pro přepínání mezi režimy 1/2/3/4 stiskněte a přidržte přepínače A/B/C/B+C a přitom zařízení zapněte. Dlouhým přidržením aktivujete funkci v druhém řádku.**

### KATANA-AIR

Kontrolní režimy	NP A	NP B	NP C	NP D	NP E
Režim 1	BOOSTER	FX	1. CH GRN / 2. <b>Select CH A</b>	1. CH RED / 2. <b>Select CH B</b>	1. CH ORG / 2. <b>PANEL</b>
Režim 2	BOOSTER	FX	DELAY2	1. CH - / 2. <b>PANEL</b>	1. CH + / 2. <b>PANEL</b>
Režim 3	1. BOOSTER / 2. <b>CH A GRN</b>	1. MOD / 2. <b>CH A RED</b>	1. FX / 2. <b>CH A ORG</b>	1. DELAY / 2. <b>CH B GRN</b>	1. REVERB & DELAY2 / 2. <b>CH B RED</b>
Režim 4	CH A GRN	CH A RED	CH A ORG	CH B GRN	1. CH B RED / 2. <b>CH B ORG</b>

**WAZA-AIR**

Kontrolní režim	NP A	NP B	NP C	NP D	NP E
Režim 1	BOOSTER	FX	1. CH 1/4 / 2. <b>Select CH 1-3</b>	1. CH 2/5 / 2. <b>Select CH 4-6</b>	CH 3/6
Režim 2	BOOSTER	FX	DELAY2	CH -	CH +
Režim 3	1. BOOSTER / 2. <b>CH 1</b>	1. MOD / 2. <b>CH 2</b>	1. FX / 2. <b>CH 3</b>	1. DELAY / 2. <b>CH 4</b>	1. REVERB & DELAY2 / 2. <b>CH 5</b>
Režim 4	CH 1	CH 2	CH 3	CH 4	1. CH 5 / 2. <b>CH 6</b>

### Indikace kanálů v různých kontrolních režimech:

Režim 1: Pokud indikátor spojení svítí modře, znamená to, že jsou vybrány kanály CH 1-3 nebo CH A. Pokud svítí zeleně, jsou vybrány kanály CH4-6 nebo CH B.

Režim 2 a 3: LED kontrolka nožního přepínače indikuje aktuální kanál blikáním v zelené barvě. Šestý kanál je indikován současným zeleným blikáním kontrolky nožního přepínače D a E. Pokud chcete tuto funkci deaktivovat, při zapnutí zařízení držte stisknutý nožní přepínač E.

**Indikace přepínání efektů:** V režimech 1-3 LED kontrolka nožního přepínače indikuje zapnutý/vypnutý stav efektů trvale svítící modrou barvou/zhasnutím.

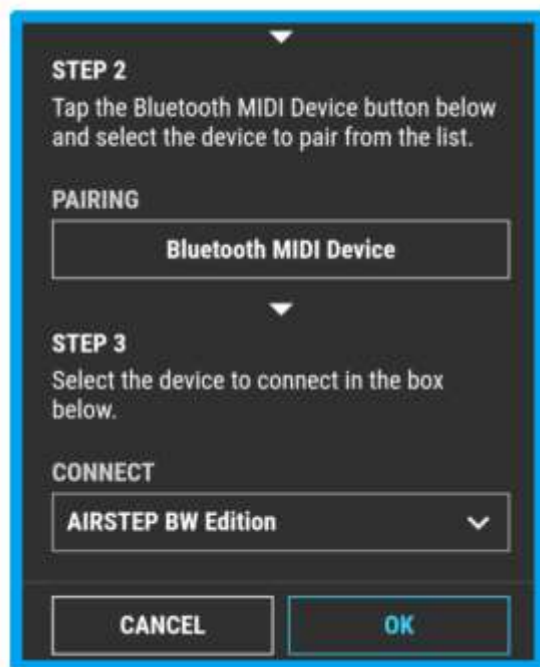
**Tlačítko FUNC:** Současné nastavení KATANA-AIR/WAZA-AIR je možné uložit dlouhým stisknutím tlačítka FUNC.

### **Současné použití AIRSTEP BW Edition a aplikace BTS App:**

Nejprve se ujistěte, že je AIRSTEP BW Edition správně připojen ke KATANA-AIR/WAZA-AIR. Pokud si nejste jisti tím, co dělat, spojení mezi AIRSTEP BW Edition a KATANA-AIR/WAZA-AIR zkontrolujte raději ještě jednou opakováním uvedených kroků 1-4.

1. Zapněte Bluetooth na chytrém zařízení, na kterém pro účely KATANA-AIR/WAZA-AIR používáte aplikaci BTS App. Pokud se jedná o Android zařízení, zapněte také umístění.
2. Bluetooth spáruje AIRSTEP BW Edition s vaším chytrým zařízením.
3. Otevřete aplikaci BTS App a spárujte AIRSTEP BW Edition v nabídce „Bluetooth MIDI Device “. Následně v nabídce „CONNECT “ vyberte AIRSTEP BW Edition a klikněte na „OK “. Za účelem společného použití AIRSTEP BW Edition a BTS App stačí pouze propojit

AIRSTEP BW Edition a BTS App, nikoliv WAZA-AIR/KATANA-AIR.



4. Úspěšné navázání spojení se projeví zobrazením stránky pro úpravu parametrů. Nyní můžete současně používat AIRSTEP BW Edition k ovládání KATANA-AIR/WAZA-AIR a aplikaci BTS App k úpravě parametrů. Pro tento typ ovládání je třeba, abyste nejprve propojili AIRSTEP BW Edition s KATANA-AIR/WAZA-AIR, a až poté ve druhém kroku propojili AIRSTEP BW Edition s aplikací BTS App.

Poznámka: Přestože je možné AIRSTEP BW Edition spárovat s chytrým zařízením, není podporován aplikací AIRSTEP App. AIRSTEP BW Edition můžete s aplikací AIRSTEP App spárovat, nelze ji však použít k editaci.

**Dobíjení:** K dobíjení použijte přibalený dobíjecí USB kabel nebo standardní 9V napájecí zdroj.

**Aktualizace firmwaru:** Režim aktualizace aktivujete současným přidržetím nožního přepínače D a zapnutím zařízení.