

AIRSTEP BW Edition Instrukcja Użytkownika

Szybki Start

1. Wyłącz Bluetooth w Twoim urządzeniu smart aktualnie sparowanym z wzmacniaczem KATANA-AIR/WAZA-AIR.
2. Włącz zasilanie w KATANA-AIR/WAZA-AIR i aktywuj Bluetooth przyciskiem na KATANA-AIR/WAZA-AIR. (Z uwagi na to, że AIRSTEP BW Edition może kontrolować jednocześnie tylko jedno urządzenie, używaj wyłącznie jednego wzmacniacza KATANA-AIR/WAZA-AIR).
3. Włącz zasilanie na AIRSTEP BW Edition, AIRSTEP BW Edition automatycznie rozpozna i wykryje wzmacniacz KATANA-AIR lub WAZA-AIR. Po tym jak wskaźnik połączenia z błyskającego zmieni się na stałe światło, połączenie zostanie nawiązane pomyślnie. Po dokonaniu połączenia, możesz włączyć Bluetooth na Twoim urządzeniu smart. Jeśli chcesz użyć AIRSTEP BW Edition oraz aplikacji BTS App razem, zerknij na poniższą sekcję.

Tryby Kontroli AIRSTEP BW Edition: Naciśnij i przytrzymaj przełączniki A/B/C/B+C oraz włącz zasilanie, aby wybrać tryb (Mode1/2/3/4). Długie naciśnięcie spowoduje uruchomienie funkcji drugiej wiersza w arkuszu.

KATANA-AIR

Tryby Kontroli	FS A	FS B	FS C	FS D	FS E
Mode 1	BOOSTER	FX	1. CH GRN / 2. Select CH A	1. CH RED / 2. Select CH B	1. CH ORG / 2. PANEL
Mode 2	BOOSTER	FX	DELAY2	1. CH - / 2. PANEL	1. CH + / 2. PANEL

Tryby Kontroli	FS A	FS B	FS C	FS D	FS E
Mode 3	1. BOOSTER / 2. CH A GRN	1. MOD / 2. CH A RED	1. FX / 2. CH A ORG	1. DELAY / 2. CH B GRN	1. REVERB & DELAY2 / 2. CH B RED
Mode 4	CH A GRN	CH A RED	CH A ORG	CH B GRN	1. CH B RED / 2. CH B ORG

WAZA-AIR

Tryby Kontroli	FS A	FS B	FS C	FS D	FS E
Mode 1	BOOSTER	FX	1. CH 1/4 / 2. Select CH 1-3	1. CH 2/5 / 2. Select CH 4-6	CH 3/6
Mode 2	BOOSTER	FX	DELAY2	CH -	CH +
Mode 3	1. BOOSTER / 2. CH 1	1. MOD / 2. CH 2	1. FX / 2. CH 3	1. DELAY / 2. CH 4	1. REVERB & DELAY2 / 2. CH 5
Mode 4	CH 1	CH 2	CH 3	CH 4	1. CH 5 / 2. CH 6

Wskazywanie Kanału w Zależności od Trybu Kontrolnego:

Tryb 1: Kiedy wskaźnik połączenia zapali się na niebiesko, oznacza to wybór CH 1-3 lub CH A, na zielono, oznacza to wybór CH4-6 lub CH B.

Tryb 2&3: Dioda LED przełącznika nożnego wskazuje aktualnie wybrany kanał poprzez migotanie w zielonym kolorze. Aby wskazać szósty kanał, dioda FS D LED oraz FS E LED mignie równocześnie na zielono. Jeśli chcesz dezaktywować tę funkcję, przytrzymaj wciśnięty przełącznik nożny Footswitch E i włącz przełącznik Power.

Wskazywanie Wybranego Efektu: W trybie Mode 1-Mode 3, dioda przełącznika LED pokaże status on/off efektów paląc się jednolitym niebieskim kolorem lub pozostanie wyłączona.

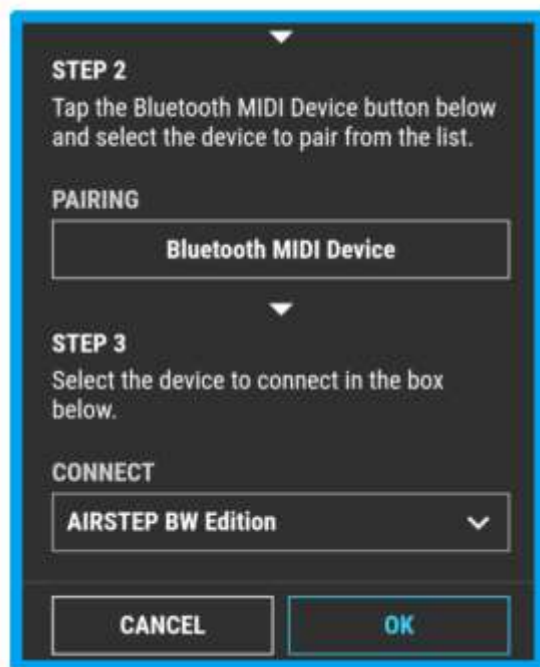
Przycisk FUNC: Możesz zapisać aktualny patch KATANA-AIR/WAZA-AIR poprzez długie naciśnięcie przycisku FUNC.

Używaj AIRSTEP BW Edition oraz Aplikacji BTS App Jednocześnie:

Upewnij się, że AIRSTEP BW Edition podłączony został do KATANA-AIR/WAZA-AIR zanim przejdziesz do kolejnych kroków. Jeśli nie masz pewności co dalej robić, powtórz kroki 1-4, aby upewnić się, że AIRSTEP BW Edition podłączony jest do KATANA-AIR/WAZA-AIR wedle zaleceń.

1. Włącz Bluetooth na urządzeniu smart, które posiada aplikację BTS App dla KATANA-AIR/WAZA-AIR. Jeśli korzystasz z urządzenia Android, aktywuj także śledzenie lokalizacji.
2. Sparuj poprzez Bluetooth AIRSTEP BW Edition z Twoim urządzeniem smart.
3. Przejdź teraz do aplikacji BTS App, sparuj AIRSTEP BW Edition jako "Bluetooth MIDI Device" , a potem wybierz AIRSTEP BW Edition "CONNECT i naciśnij "OK" . W przypadku korzystania z AIRSTEP BW Edition i BTS App razem, wystarczy podłączyć AIRSTEP BW

Edition w BTS App, a nie WAZA-AIR/KATANA-AIR.



4. Pojawienie się karty parametrów oznacza, że połączenie zostało przeprowadzone pomyślnie. Używaj teraz AIRSTEP BW Edition, aby kontrolować KATANA-AIR/WAZA-AIR wraz z aplikacją BTS App do jednoczesnej edycji presetów. W przypadku tej metody połączenia należy upewnić się, że w pierwszym kroku podłączono AIRSTEP BW Edition do KATANA-AIR/WAZA-AIR, a następnie w drugim kroku podłączono AIRSTEP BW Edition do BTS App.

Uwaga: Choć AIRSTEP BW Edition można sparować z inteligentnym urządzeniem, nie jest ono obsługiwane przez AIRSTEP App. Możesz sparować AIRSTEP BW Edition w AIRSTEP App, jednak AIRSTEP BW Edition nie będzie reagował na żadną edycję.

Ładowanie: Używaj kabla ładowania USB lub standardowego zasilacza efektowego 9v.

Tryb Aktualizacji Oprogramowania: Przytrzymaj wciśnięty FS D i włącz zasilanie.