

## STEMMING:

DIMENSION en SLAPBACK MODE:  
Dit verandert de stemming van het gedubbelde signaaltuning tot +/- 30 cent. ABBY MODE dit bedient de hoeveelheid en diepte van de modulatie.

## REVERB:

Regelt de hoeveelheid Vintage Studio Echokamer-stijl reverb, met roll-offs op 600Hz en 10KHz. De output is mono als er een standaard instrumentkabel wordt gebruikt. Als er een TRS-kabel wordt gebruikt, dat geeft de RING het originele signaal door en de TIP het effectsignaal.

**30 ms**  
DOUBLE TRACKER

## EFFECT TYPE:

Double Tracker/Short Time Delay/Static Chorus/Réverb

## STROOMVOORZIENING:

9VDC 65mA+ adapter met negatieve binnenzijde benodigd.

## IN-/UITGANG:

Mono Instrument In,  
Mono of Stereo TRS uitgang  
Uitgang is standaard mono als er een instrumentkabel gebruikt wordt. Als er een TRS-kabel wordt gebruikt, dat geeft de RING het originele signaal en de TIP het effectsignaal.

## MODUS-SELECTIE



## TIME:

Bedient de delaytijd van 0-30ms  
In SLAPBACK-modus van 30-120ms

## LEVEL:

Regelt het uitgangsniveau van het effect.

## INTERNAL SWITCHES

MONO CABLE OPERATION		
SW1	SW2	MODE
UP	UP	MONO+REVERB
UP	DWN	MONO+DBL TRK PRO

<<FACTORY  
DEFAULT

TRS Stereo Cable Operation				
SW1	SW2	TIP OUTPUT	RING OUTPUT	MODE
UP	UP	FX+DRY	DRY	FX W/ REVERB (STOCK)
UP	DWN	FX+DRY	DRY	DOUBLE TRACK PRO
DWN	UP	FX	DRY	FX W/ REVERB (STOCK)
DWN	DWN	FX	DRY	DOUBLE TRACK PRO

Note: Tip Turns Off in Bypass Any Time SW1 is down

 Keeley  
Engineering

## INTRODUCTIE

Dank je wel voor de aanschaf van de Keeley 30ms Automatic Double Tracker. Studio-engineers begonnen met het dubbelen van sporen om stemmen of instrumenten dikker en ruimtelijker te laten klinken. Het 30ms effectpedaal geeft je de juiste gereedschap om deze geluiden live te gebruiken! De 30ms creëert extra stemmen voor je instrument, die aangepast zijn in toonhoogte en licht vertraagd in tijd. Dit is exact hoe je een brede en natuurlijke sound in de studio maakt. Dit pedaal maakt een chorus-achtig effect in de Abbey-modus door de simulatie van vintage tape decks die parallel gesynchroniseerd zijn. In de Dimension-modus worden twee stemmen gecreëerd. Die je de ultieme double-tracking ervaring geven. De Slapback-modus geeft je een splinternieuw en niet eerder gehoord echo-effect. De Abbey Reverb in dit pedaal is een unieke simulatie van de jaren '60 echokamer van de beroemde Britse Studio Two. We hebben zelfs de delay van tapemachines geïntegreerd, net als pre-delays en een hoeveelheid filters die de bewuste studio gebruikte om die fantastische, klassieke sounds te maken. Geniet van de echte chorus van geluiden en delays die je tot nu toe alleen op opnames hoorde.

### OMSCHRIJVING VAN DE MODI

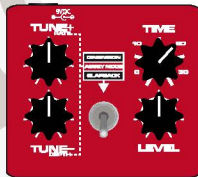
**DIMENSION:** Deze modus produceert twee stemmen, beide licht gedetoneerd. Je kunt deze toonhoogte aanpassen met TUNING en je kunt ze vertragen tot op 30ms.

**ABBY-MODUS:** Deze modus is ontworpen om dichtbij het double-tracking-effect te komen van die ene legendarische Britse studio in de jaren '60. Een enkele, vertraagde stem, met een modulate-effect lijkt op een handmatig vertraagde tapemachine.

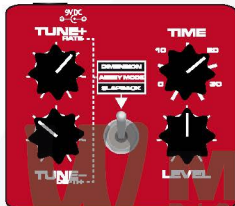
**SLAPBACK:** Deze modus produceert een instelbare, klassieke Slapback Delay van 30ms-120ms, samen met twee instelbare stemmen.

### OMSCHRIJVING VAN DE DOUBLE TRACKING PRO MODE

Double Tracking Pro Mode wordt ingesteld door interne schakelaar #2 naar beneden te zetten. Dit verandert de bedieningslayout van het pedaal, zoals hieronder weergegeven. **T-/D** **T+/A**  
In deze modus kun je interne schakelaar #1 naar beneden zetten en een TRS-kabel gebruiken voor fantastische stereogeluiden, met de dubbele stemmen via het ene kanaal en je originele geluid via de ander.

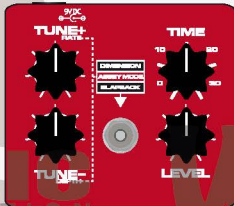


### VOORBEELDINSTELLINGEN IN DOUBLE TRACK PRO MODUS



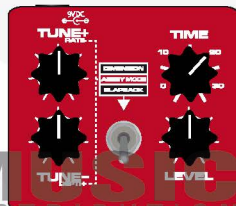
#### DIMENSION MODE

Tune+: Sharp 20 Cents  
Tune -: Flat 10 Cents  
Time: Delayed 20ms



#### ABBY MODE

Rate: 2Hz (Range: 0-4Hz)  
Depth: 1.75ms (Range: +/- 3.5ms)  
Time: 15ms



#### SLAPBACK MODE

Tune+: Sharp 15 Cents  
Tune -: Flat 15 Cents  
Time: 80ms Slapback