

TUNING:

MODES DIMENSION et SLAPBACK: Ils déterminent le pitch de la deuxième piste en le modifiant de +/-30 cents. ABBY MODE: Ce mode agit sur la modulation des réglages RATE et DEPTH.

REVERB:

Agit sur le taux de la réverb type «chambre d'écho de studio vintage», avec atténuation des 600 Hz et des 10 kHz. La sortie est mono lorsqu'elle est connectée à un câble standard. Lorsque vous utilisez un câble TRS, l'anneau conduit le signal original et la pointe conduit le signal traité.

30 ms
DOUBLE TRACKER

TYPE D'EFFET :

Double Tracker/Short Time Delay/Static Chorus/Réverb

Exigences en matière d'alimentation:

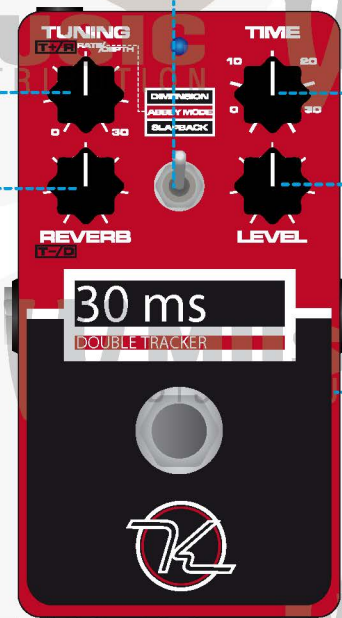
Alimentation 9 V CC, centre négatif, 65 mA+ requise

Entrée/Sortie :

Entrée instrument mono
Sortie TRS mono ou stéréo

La sortie est mono lorsqu'elle est connectée à un câble standard. Lorsque vous utilisez un câble TRS, l'anneau conduit le signal original et la pointe conduit le signal traité.

SÉLECTION DES MODES



TIME:

Agit sur la durée du Delay de 0 à 30 ms
En mode SLAPBACK de 30 à 120 ms

LEVEL:

Agit sur le niveau de sortie de l'effet.

INTERNAL SWITCHES

MONO CABLE OPERATION

SW1	SW2	MODE
UP	UP	MONO+REVERB
UP	DWN	MONO+DBL TRK PRO

◀FACTORY
DEFAULT

TRS Stereo Cable Operation

SW1	SW2	TIP OUTPUT	RING OUTPUT	MODE
UP	UP	FX+DRY	DRY	FX W/ REVERB (STOCK)
UP	DWN	FX+DRY	DRY	DOUBLE TRACK PRO
DWN	UP	FX	DRY	FX W/ REVERB (STOCK)
DWN	DWN	FX	DRY	DOUBLE TRACK PRO

Note: Tip Turns Off in Bypass Any Time SW1 is down

 Keeley
Engineering

INTRODUCTION

Merci d'avoir acheté le Keeley 30ms Automatic Double Tracker. Les ingénieurs de studio ont commencé à doubler les pistes pour donner aux voix ou aux instruments des sonorités plus imposantes et plus spacialisées. Cette pédale d'effet vous donne tous les outils pour recréer ces sons en live ! La « 30 ms » ajoute au son de votre instrument des voix supplémentaires légèrement retardées dans le temps et dont le pitch a été modifié. C'est exactement la méthode qu'utilisaient les ingénieurs de l'époque pour créer des sonorités larges et luxuriantes en studio. En mode Abbey, cette pédale produit un effet de type chœur, émulant les magnétophones à bandes vintage synchronisés en parallèle. En mode Dimension, deux voix sont générées pour reproduire le son ultime du double-tracking. Le mode Slapback produit un effet d'écho totalement nouveau, qui n'a encore jamais été entendu. La réverbère « Abbey Reverb » est une simulation unique de la chambre d'écho « 60's » qui se trouve dans le célèbre Studio Two en Angleterre. Nous avons même incorporé des délais dans les magnétophones, des durées de pre-delay et toute une gamme de filtres que les studios utilisaient pour créer ces sons incroyables devenus mythiques. Bénéficiez d'un vrai chœur de sons et de délais tels que vous n'en avez entendu que dans des enregistrements.

DESCRIPTIONS DES MODES

DIMENSION: Ce mode génère deux voix, légèrement « détunées », dont vous pouvez ajuster le pitch avec le réglage TUNING et que vous pouvez retarder jusqu'à 30 ms.

ABBY MODE: Ce mode a été conçu pour se rapprocher au plus près du son produit par l'effet de double tracking qui était utilisé dans un studio d'enregistrement britannique légendaire durant les années 60. Il s'agit d'une simple voix de doublage retardée et modulée qui évoque le son que produit le ralentissement manuel d'un magnétophone.

SLAPBACK: Ce mode génère un Delay Slapback classique et réglable variant de 30 ms à 120 ms, ainsi que deux voix de doublage réglables.

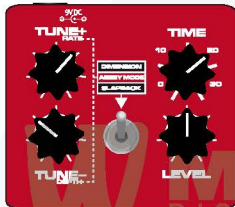
DESCRIPTION DU MODE DOUBLE TRACKING PRO

Le mode Double Tracking Pro se met en marche en poussant le switch interne #2 en position basse. Cela modifie la disposition des réglages de la pédale comme représenté ici. Un rappel de la disposition des réglages est représenté sur la face avant de la pédale par ces repères: **T+D** **T+B**

Dans ce mode, mettez le switch interne #1 en position basse et utilisez un câble TRS pour obtenir un incroyable effet stéréo avec les voix doublées sur un canal et le son original sur l'autre.

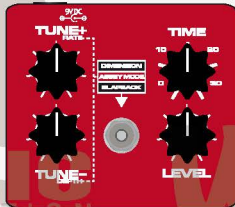


EXEMPLES DE RÉGLAGES EN MODE DOUBLE TRACK PRO MODE



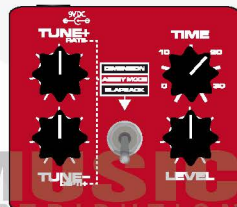
DIMENSION MODE

Tune+: Sharp 20 Cents
Tune -: Flat 10 Cents
Time: Delayed 20ms



ABBY MODE

Rate: 2Hz (Range: 0-4Hz)
Depth: 1.75ms (Range: +/- 3.5ms)
Time: 15ms



SLAPBACK MODE

Tune+: Sharp 15 Cents
Tune -: Flat 15 Cents
Time: 80ms Slapback